

ArsolComp
Componentes Eletrônicos



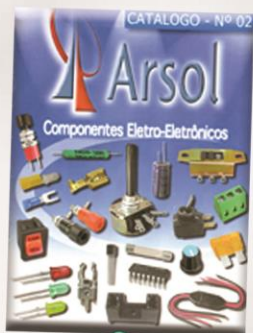
CATÁLOGO 2019

www.arsolcomp.com.br

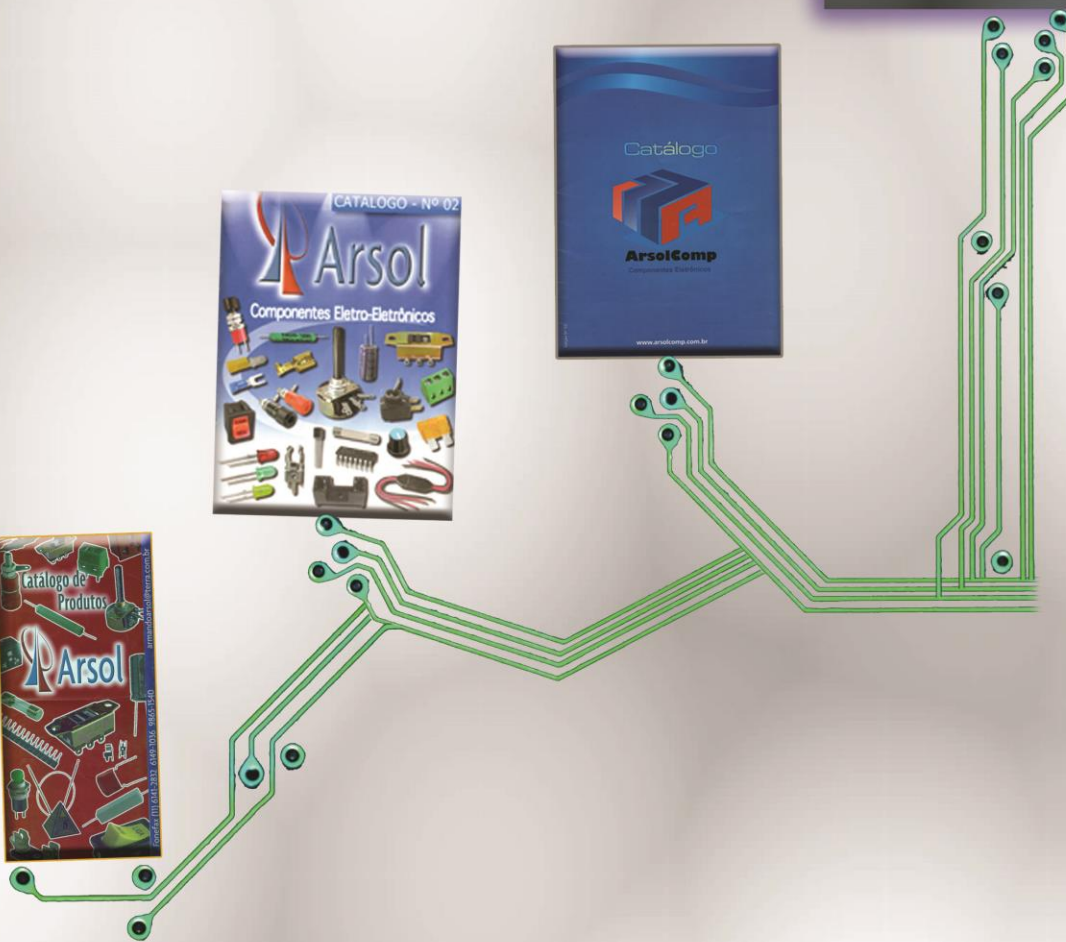
NOSSA HISTÓRIA EM 24 ANOS



2019



1995





Chave



**HH GRAV. 110/220v
12 TERMINAIS
HH - 835 P/ SOLDA
HH - 836 P/ CI**



**HH GRAV. 110/220v
HHGI IMPORTADA
HH - 800**



**HH GRAV. 127/220v
SOLDA FIO
6 TERMINAIS IMP.
HH - 844 C/ABA
HH - 845 C/ROSCA**



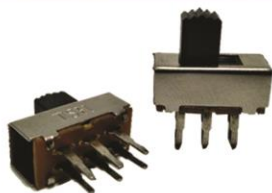
**HH PLASTICA
(HH-801)
110/220V PT. 6T SOLDA FIO
(HH-801J)
127/220V PT. C/ JUMPER NO 220V 4TSOL
(HH-802)
110/220V 6T 0,70MM SOLDA FIO VM
(HH-804-J)
110/220V CINZA JUMPER**



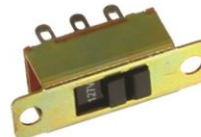
**HH GRAV.
110/220V
6 TERMINAIS
HH - 809 CI S/ ABA**



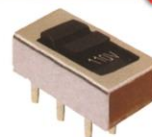
**HH BOTÃO 5MM
HH - 813 NACIONAL
HH - 818 C/ ROSCA**



**HM BOTÃO CI S/ABA
6 TERMINAIS DE 7MM
(HM-719-I)**



**HM GRAV.
127/220V
IMP. SOLDA FIO
HM - 725**



**HM GRAV.
127/220V
6 TERMINAIS
CI S/ ABA IMP.
HM - 702**



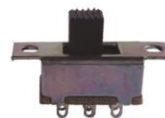
**HM LIG/DESL/LIG
8 TERM.
CI C/ALAV. 90°
HM - 811**



**HM BOTÃO 6MM 90°
CI C/ ABA TERM.
TERRA
HM - 730**



**HM BOTÃO 6MM 90°
CI S/ ABA IMP.
HM - 727**



**HM CHAVE MINI
ALAVANCA 5MM
SOLDA FIO NAC.
HM - 709N**



**MM C / BOTÃO
6MM LATERAL
CI 90°
MM - 751**



**CH MTS 2 PÓLOS 180°
MTS-2P2T - 2 POSIÇÕES**



**CH MTS 3 PÓLOS 180°
MTS-2P3T - 2 POSIÇÕES
MTS-3P3T - 3 POSIÇÕES**



**CH MTS 6 PÓLOS 180°
MTS-2P6T - 2 POSIÇÕES
MTS-3P6T - 3 POSIÇÕES**



**CHAVE TIC-TAC
(TIC-310) - PRETO
(TIC-311) - AMARELA
(TIC-312) - AZUL
(TIC-313) - ROXO
(TIC-314) - VERMELHO
(TIC-315) - VERDE**



GTV - GT - GTL



**GTV 2T GRAV. 0/-
BT PT IMP. 8A
GTV - 285-I**



**GTV 2T 2P GRAV. 0/-
BT VM IMP.
GTV - 279-I**



**GTV QUADRADA 3T 2P
GRAV. 0/- NEON
AZUL / VERDE / VERMELHO**



**GTV 2T 2P
PRETO
GTV - 203**



**GTV 2T 2P
BRANCO
GTV - 201**



**GTV QUADRADA 3T 3P
GRAV. VENTILADOR/BRANCA
GTV - 219**

**GTV QUADRADA 3T 2P
GRAV. LAMPADA/BRANCO
GTV - 243**



**GTV QUADRADA 3T 3P
GRAV. 0/- PRETO
GTV - 265**



**GT PT 2T
GRAV. 0/-
GT - 326**



**GT PT BT VM
2T 2P
GRAV. 0/-
GT - 307**



**GT PT BT VM 3T
GRAV. 0/- NEON
32MMX16,5MM
GT - 321**



**GT PT 2T 2P 10A
S/GRAV. (31,5X16,7)
GT - 305**



**GTV REDONDA 2T 2P
PRETO 0/-
GTV - 293**



**GTV REDONDA 3T 2P
GRAV. 0/- - 6A/250V NEON
GTV - 363 - VM
GTV - 364 - AZ
GTV - 365 - VD**



**GTV REDONDA
2T 2P
PRETO 6A
GTV - 290**



**GTV REDONDA
2T 2P
BRANCO 6A
GTV - 291**



**GTL BT PRETO
GRAV. 0/-
GTL - 410**



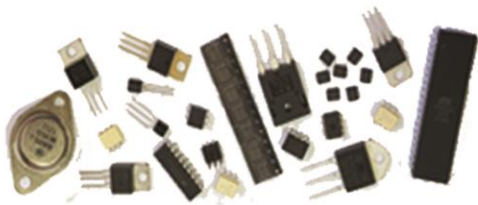
**GTL BT PT
LISO
GTL - 411**



**GTL BT 4T GRAV. 0/- NEON
ACENDE 33MMX25,5MM
15A/30A
GTV - 400 - AZ / GTV - 401 - VM
GTV - 402 - VD / GTV - 403 - AM**



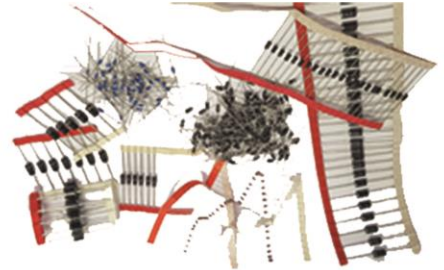
Diversos



**TRANSISTORES
REGULADORES
CIRCUITOS INTEGRADOS**



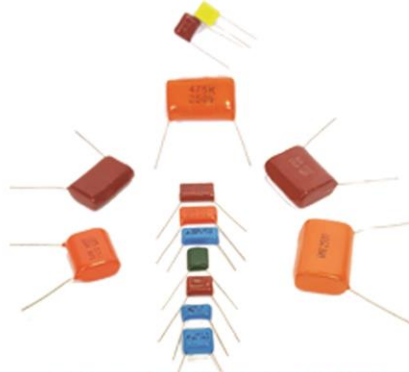
PONTE RETIFICADORA
(PR-2510) KBPC-2510 25A/1000V
(PR-3510) KBPC-3510 35A/1000V
(PR-5010) KBPC-5010 50A/1000V



**DIODOS DIVERSOS
VALORES**



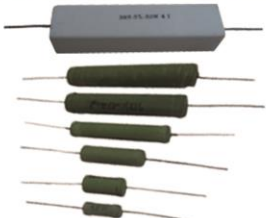
**CAPACITORES ELETROLITICOS
DIVERSOS VALORES**



**CAPACITORES POLIESTER
DIVERSOS VALORES**



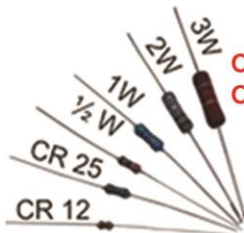
**CAPACITORES CERAMICOS E
CAPACITORES MULTICAMADA**



**RESISTORES AXIAIS
VERDE / PORCELANA
BRANCO**
5W-10W-15W-20W



**RESISTORES
AJUSTAVÉIS
FIXOS**
50W-100W
150W-200W



RESISTORES METAL FILME
CR 12(1/8W)
CR 25(1/4W)
0,5W
1W
2W
3W



**VARISTORES
DIVERSOS
VALORES**



IMÃS



AMPOLA



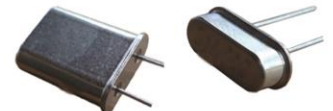
**MICA ISOLANTE TO 220
BUCHA P/ MICA TO 200
PARAFUSO M3 (3MM) PORCA M3
*TEMOS OUTROS MODELOS
TO 03 / TO 218 / TO 247**



**MÓDULO RECEPTOR
RF 433,92MHZ
C/ CRISTAL**



BUZZER CONTÍNUO
3V / 5V / 6V
9V / 12V / 24V



**CRISTAL
HC-49-S
DIVERSOS
VALORES**
**CRISTAL
HC-49-U
DIVERSOS
VALORES**



Fusível



**FUSÍVEL VIDRO 20AG
(5X20)**
AÇÃO RÁPIDA E
RETARDADA
DIVERSAS
AMPERAGENS



**FUSÍVEL VIDRO 3AG
(6X30)**
AÇÃO RÁPIDA E
RETARDADA
DIVERSAS
AMPERAGENS



**FUSÍVEL CERAMICO 20AG
(5X20)**
**FUSÍVEL CERAMICO 3AG
(6X30)**
DIVERSAS AMPERAGENS



**FUSÍVEL SILICA (AREIA)
20AG (5X20)
3AG (6X30)**
DIVERSAS
AMPERAGENS

TEMOS NA LINHA NACIONAL E IMPORTADO,
DE ACORDO COM O SEU PROJETO!!!



**FUSÍVEL CARTUCHO
(10X38 E 14X51)**
AÇÃO RÁPIDA E
RETARDADA
DIVERSAS
AMPERAGENS



**FUSÍVEL AXIAL VIDRO
3X10 / 5X15 / 5X20**
DIVERSAS AMPERAGENS



FUSÍVEL PICO
DIVERSAS AMPERAGENS



FUSÍVEL TÉRMICO 250V
DIVERSAS AMPERAGENS
E GRAUS

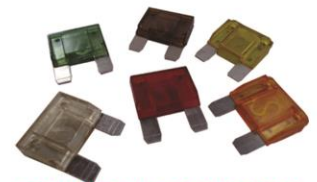
TEMOS NA LINHA NACIONAL E IMPORTADO,
DE ACORDO COM O SEU PROJETO!!!



**FUSÍVEL LAMINA MINI
SÉRIE FLM**
DIVERSAS AMPERAGENS



**FUSÍVEL LAMINA MÉDIO
SÉRIE FLA**
DIVERSAS AMPERAGENS



**FUSÍVEL LAMINA MAX
SÉRIE FMX**
DIVERSAS AMPERAGENS

TEMOS NA LINHA NACIONAL E IMPORTADO,
DE ACORDO COM O SEU PROJETO!!!



Porta Fusível



GARRA T-11
PF - 120-F



**GARRA T-20
LATÃO**
PF - 124-L



GARRA T-40
PF - 122



**PF GARRA CONECTOR
MINI FUS. PCI 180°**
PF - 125



**GARRA - 2,8MM
P/FUS. LAMINA MINI**
PF - 128



**GARRA P/FUS.
LAMINA**
PF - 131



**GARRA P/FUS.
LAMINA 180°**
PF - 132



**GARRA P/FUS.
CARTUCHO**
PF - 161



TERMINAL CI 20AG
PF - 116-F



**TERMINAL CI 20AG
BERÇO**
PF - 116



**PF P/ FUSÍVEL
5X20 (20AG)
LARANJA**
PF - 115



**PF 3AG PRESSÃO
FENOLITE**
PF - 103



**PF CONTATO
LATERAL 3AG**
PF - 105



**PORTA FUSÍVEL PAINEL
P/FUS. 6X30 (3AG)**
PF - 108-I - PT IMP.
PF - 108-N - PT NAC.
PF - 108-V-N - VM NAC.
PF - 108-V-I - VM IMP.



**PORTA FUSÍVEL PAINEL
P/FUS. 5X20 (20AG)**
PF - 109-I - PT IMP.
PF - 109-N - PT NAC.
PF - 109-V-N - VM NAC.
PF - 109-V-I - VM IMP.

Porta Fusível



**PF GAVETA
P/FUS. 5X20 (20AG)
PT TAMPA VM
PF - 119V**



**PF GAVETA
P/FUS. 5X20(20AG)
PT TAMPA PT
PF - 119**



**PF DE FIO ROSCA
C/TERM. FEMEA 6,3
+ LUVVA VM
PF - 101-SEG.**



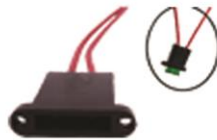
**PF DE FIO ROSCA
P/ FUS. 6X30 (3AG)
PF - 101-B**



**PF DE FIO ROSCA
P/FUS. 5X20
(20AG)
PF - 101**



**PF ENG. RAP P/ FUS.
5X20 OU 6X30
(160MM) 16CMX0,75MM
PF - 102**



**PF LAMINA (FIO 1,5MM)
(PF-121-1)
PF LAMINA (FIO 2,5MM)
(PF-121-2)
PF LAMINA (FIO 4MM)
(PF-121-4)**



**PF P/ FUSÍVEL LAMINA
MAX AM/VM
(FIO LATERAL)
125MMX4MM
PF - 150**



**PF P/ FUSÍVEL LAMINA
MAX AM/VM
(FIO FRONTAL)
125MMX4MM
PF - 151**

Terminal



**TERM. FÊMEA
C/TRAVA
6,3MM BITOLA
0,5 À 1,5MM²
TE - 612**



**TERM. FÊMEA
6,3MM (C/JANELA
S/TRAVA)
FIO 0,5 À 1,5MM²
TE - 609**



**TERM. FÊMEA
6,3MM (C/TRAVA)
ESTANHADO
TE - 684A**



**TERM. FÊMEA
FASTON 4,8MM
ENCAIXE DA
LAMINA 0,5 OU 0,8
TE - 665**



**TERM. FÊMEA
2,8MM S/ TRAVA
TE - 658**



**TERM. FÊMEA
6,3MM
TE - 640A**



**TERM. BANDEIRA
FÊMEA 6,3MM
TE - 641**



**TERM. FÊMEA
9,0MM C/TRAVA
FIO 4,00-6,00MM²
(P/FUS. MAX)
TE - 639**



**TERMINAL
MACHO/FÊMEA
(HERMAFRODITA)
6,3MM
TE - 642**



**TERM. MACHO
6,3x0,8MM
FIO 0,5 À 1,5MM²
TE - 610**



Terminal



**TERM. MACHO
6,3MM LONGO**
TE - 693



**TERM. MACHO
2,8MM**
TE - 601



**TERM. MACHO
2,8MM ESTANHADO**
TE - 676A

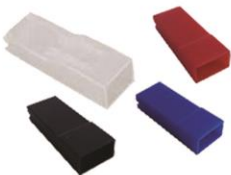


**TERM. FORQUILHA
6,3 GARFO 4,0MM
(5/32)
FIO 0,5 À 1,5MM**
TE - 691



**TERM. FORQUILHA
TELEFONIA**
TE - 626

Luva



LUVA FÊMEA 6,3MM
TE-677 - PRETO
TE-678 - VERMELHO
TE-603 - TRANSP.
TE-690 - AZUL



**LUVA FÊMEA 4,8MM
TRANSPARENTE**
TE - 604



**LUVA MACHO 6,3MM
TRANSPARENTE**
TE - 605



**LUVA MACHO 2,8MM
TRANSPARENTE**
TE - 623

Terminal e Luva Isolado

FÊMEA



VERMELHO
0,25 - 1,00MM²
22 - 18 AWG
TI-001 - 6,3
TI-002 - 4,8
TI-003 - 2,8



AZUL
1,10 - 2,60MM²
16 - 14 AWG
TI-004 - 6,3
TI-005 - 4,8



AMARELO
4,00 - 6,00MM²
12 - 10 AWG
TI-006 - 6,3

MACHO



VERMELHO
0,25 - 1,60MM²
22 - 16 AWG
TI-007 - 6,3



AZUL
1,30 - 2,50MM²
16 - 14 AWG
TI-008 - 6,3



AMARELO
2,70 - 6,60MM²
12 - 10 AWG
TI-009 - 6,3



**TERM. ISOL
TOTAL FÊMEA
VM PVC**
TI-071 - 4,8
TI-072 - 5,2
TI-073 - 6,3



**TERM. ISOL
TOTAL FÊMEA
AZ PVC**
TI-074 - 4,8
TI-075 - 5,2
TI-076 - 6,3



**TERM. ISOL
TOTAL FÊMEA
AM PVC**
TI-077 - 4,8
TI-078 - 5,2
TI-079 - 6,3



LUVA ISOL. - VM
TI - 028



LUVA ISOL. - AZ
TI - 029



LUVA ISOL. - AM
TI - 030



Terminal Isolado



**TERM. ISOL MACHO 6,3
TOTAL - VM NYLON**
TI - 010



**TERM. ISOL FÊMEA 6,3
TOTAL - VM NYLON**
TI - 011



**TERM. ISOL MACHO 6,3
TOTAL - AZ NYLON**
TI - 012



**TERM. ISOL FÊMEA 6,3
TOTAL - AZ NYLON**
TI - 013



**TERM. ISOL
GARFO - VM**
TI-014 - 1/8 (M3)
TI-015 - 5/32 (M4)
TI-016 - 3/16 (M5)



**TERM. ISOL
GARFO - AZ**
TI-017 - 1/8 (M3)
TI-018 - 5/32 (M4)
TI-019 - 3/16 (M5)



**TERM. ISOL
GARFO - AM**
TI-020 - 1/8 (M3)
TI-021 - 5/32 (M4)
TI-022 - 3/16 (M5)



**CABO 12-10 AWG
2,70 - 6,60MM²
FURO**
TI-050 M3 (1/8)
TI-051 M4 (5/32)
TI-052 M5 (3/16)
TI-053 M6 (1/4)
TI-054 M8 (5/16)
TI-055 M10



**CABO 22-16 AWG
0,25 - 1,60MM²
FURO**
TI-057 M3 (1/8)
TI-058 M4 (5/32)
TI-059 M5 (3/16)
TI-060 M6 (1/4)
TI-061 M8 (5/16)
TI-062 M10



**CABO 16-14 AWG
1,70 - 2,50MM²
FURO**
TI-064 M3 (1/8)
TI-065 M4 (5/32)
TI-066 M5 (3/16)
TI-067 M6 (1/4)
TI-068 M8 (5/16)
TI-069 M10



TERM. ISOL PINO - AM
TI-032 PINO LONGO



TERM. ISOL PINO - AZ
TI - 026 PINO CURTO
TI - 027 PINO LONGO



TERM. ISOL PINO - VM
TI - 024 PINO CURTO
TI - 025 PINO LONGO

Terminal Olhal



**TERM. OLHAL
FURO**
5,0MM (3/16)
TE- 630



**TERM. OLHAL
FURO**
5,2MM (3/16)
TE- 661



**TERM. OLHAL
FURO**
6,5MM
TE- 617



**TERM. OLHAL
FURO**
9,5MM (3/8)
TE- 632



**OLHAL (ANEL)
S/ISOLAÇÃO**
M5 - 1,3 - 2,6MM²
TI - 110



Terminal Olhal



TERM. OLHAL FURO
3,2MM (1/8)
TE- 638



TERM. OLHAL FURO
4,2MM (5/32)
TE- 631



TERM. TERRA
19/21
PE - 1921



TERM. TERRA 19/7
FURO:5,32 (3FUROS)
PE - 197



TERM. TERRA
19/714 "L"
PE - 19714

Terminal



TERM. P/CI
19/34
TE - 620



TERM. P/CI
19/33
TE - 1933



TERM. P/CI
19/30
TE - 614



TERM. ESPADINHA
19/19 AÇO
TE - 600F



TERM. ESPADÃO
19/10
TE - 606



TERM. TRAFÓ
MÉDIO F
TE - 647



TERM. TRAFÓ
19/13 (LATÃO)
PE - 1913



TERM. MACHO
PLACA CI
TE - 651F



TERM. MACHO
FASTON PLACA
CI BAIXO
TE - 650F



TERM. MACHO
6,3MM PLACA
CI 90°
TE - 652



TERM. SUP.
PRES. U
TE - 637



ABRAÇADEIRA
MOD. 44
TE - 644



TERM. CHAPA
19/45
TE - 645



TERM. P/ PILHA
19/735 POLO -
(FURO)
PE - 19735



TERM. P/ PILHA
19/734 POLO +
(LISO)
PE - 19734



TERM. P/ PILHA
C/ MOLA
PE - 19765

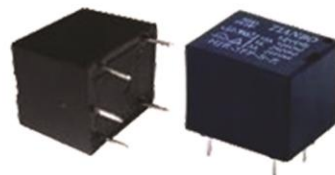
Relê



RELÊ
8 TERM.
1 AMPER



RELÊ 12VOLTS
1A ATÉ 30A



RELÊ 24VOLTS
10 AMPERES

Trimpot



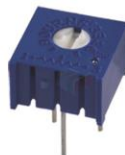
HORIZONTAL VERTICAL
TRIMPOT FENOLITE
VERTICAL E HORIZONTAL
VALORES OHMICOS
100R À 2M



TRIMPOT 3386H
VALORES OHMICOS
100R À 2M



TRIMPOT 3296W
VALORES OHMICOS
100R À 2M



TRIMPOT 3386F
VALORES OHMICOS
100R À 2M



TRIMPOT 3006P
VALORES OHMICOS
100R À 2M



TRIMPOT 3296X
VALORES OHMICOS
100R À 2M

Potenciômetro



POTENCIÔMETRO MULTIVOLTAS
(PMV - 10K)
(PMV - 1K)
(PMV - 2K)
(PMV - 5K)



DIAL (KNOB) P/
POTENCIÔMETRO
MULTIVOLTAS
DIAL - 3590



POTENCIÔMETRO DESLIZANTE
10K L15C / SL 60V



POTENCIÔMETRO
FIO 4W
VALORES OHMICOS
10R À 50K



POTENCIÔMETRO FIO
4W HASTE ALUM. 75MM
VALORES OHMICOS
10R À 50K



POTENCIÔMETRO DE
FIO DUPLO 4W
VALORES OHMICOS
10R À 50K



POTENCIÔMETRO
FIO 23MM S-CHAVE
VALORES OHMICOS
100R À 4M7



POTENCIÔMETRO
FIO 23MM C-CHAVE
VALORES OHMICOS
100R À 4M7



EIXO 15MM EIXO 20MM
POTENCIÔMETRO KB LINEAR
SEM CHAVE, HASTE (EIXOS)
15MM E 20MM
VALORES OHMICOS
1K À 2M



POTENCIÔMETRO KB LINEAR
COM CHAVE E SEM CHAVE
5 TERMINAIS OU 6
TERMINAIS, HASTE (EIXOS)
15MM OU 20MM



Knob



**Knob 25MM P/
POTENCIÔMETRO
C/PARAFUSO
S/PARAFUSO
SÉRIE KN-25**



**Knob 17X18 PRETO
C/PARAFUSO
S/PARAFUSO
SÉRIE KN-17X18-PT**



**Knob 17X17MM PRETO ESTRIADO
C/PARAFUSO
S/PARAFUSO
SÉRIE KN-17X17-PT-E**



**Knob 17X17MM CINZA
C/PARAFUSO
S/PARAFUSO
SÉRIE KN-17X17-CZ**



**Knob 14X18 PRETO
C/PARAFUSO
S/PARAFUSO
SÉRIE KN-14X18-PT**



**Knob 14X17MM
PRETO LISO-FEAD
SÉRIE KN-14X17-PT**



ORÃO DE CIMA

FURO INTERNO



**Knob C/SAIA
PRETO/BRANCO
KN-038**



**Knob C/SAIA
CINZA/PRETO
KN-036**



Knob C/PARAFUSO
(KN-012) - PT LARANJA
(KN-013) - PT AMARELO
(KN-014) - PT AZUL
(KN-015) - PT VERDE
(KN-016) - PT VERMELHO
(KN-017) - PT PRETO
(KN-018) - PT BRANCO
(KN-019) - PT CINZA



Knob S/PARAFUSO
(KN-021) - PT LARANJA
(KN-022) - PT AMARELO
(KN-023) - PT AZUL
(KN-024) - PT VERDE
(KN-025) - PT VERMELHO
(KN-026) - PT PRETO
(KN-027) - PT BRANCO
(KN-029) - PT CINZA

Canon



**Canon FEMEA P/
PAINEL CROM. 3V XLR
CNF-004**



**Canon MACHO P/
PAINEL CROM. 3 PINOS
CNM-002**



**Canon FEMEA
3 VIAS C/PRENSA CABO
CNF-001**



**Canon MACHO
3 PINOS C/PRENSA CABO
CNM-003**



Canon



**CANON SPEAK-ON
4V F REDONDO PAINEL
CNF-015**



**CANON MACHO 3P
P/ PAINEL
CNM-008**



**CANON FÊMEA 3V
P/ PAINEL C/TRAVA
CNF-014**



**CANON SPEAK-ON
4V F QUADRADO PAINEL
CNF-013**

Borne



**BORNE BANANA
DUPLO
BP - 411**



**BORNE CX. ACÚSTICA
PLAST. DUPLO
BP - 412**



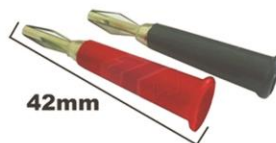
**BORNE BANANA
NÍQUEL (13X38MM)
BP - 415 - PRETO
BP - 416 - VERMELHO**



**BORNE BANANA GRANDE
(13X43MM)
BP - 423 - PRETO
BP - 424 - VERMELHO**



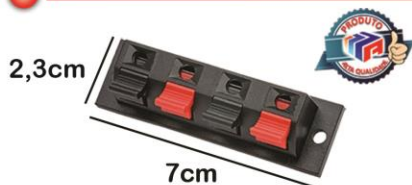
**BORNE BANANA
BP - 400 - PRETO
BP - 401 - VERMELHO**



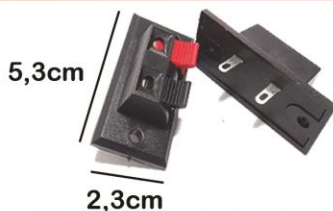
**PLUG PINO BANANA
(10X42MM)
BP - 419 - PRETO
BP - 420 - VERMELHO**



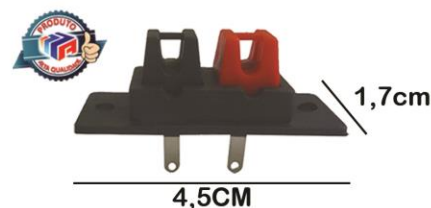
**PLUG PINO BANANA
PLAST PT DOURADO
BP - 425
PLAST VM DOURADO
BP - 426**



**BORNE P/ CAIXA ACÚSTICA
C/ SUPORTE 4V 7,0CM
BP - 413**



**BORNE PRESSÃO C/2V
2,3X5,3CM
BP - 445**



**BORNE PRESSÃO BTO - 2
BP - 408 - PRETO/VERMELHO**



TOMADA



**TOMADA RCA
AV2-8,4-10 VM/BR
HORIZONTAL
TRCA - 573**



**TOMADA RCA
AV2-8,4-9 BR/VM T-VM
VERTICAL
TRCA - 574**



**TOMADA TRIPOLAR
TT - 520 - 10A BR. PRETO P/ PAINEL
TT - 521 - 10A BR. VERMELHO P/ PAINEL
TT - 522 - 10A BR. BRANCO P/ PAINEL**



**TOMADA TRIPOLAR
TT - 512 - 10A TERM. LARGO BR PT
P/ TRANSFORMADOR
TT - 513 - 10A TERM. LARGO BR VM
P/ TRANSFORMADOR**



**TOMADA BIPOLAR
TB - 510 - BR PRETO P/ TRANSFORMADOR
TB - 511 - BR VERMELHO P/ TRANSFORMADOR**



**TOMADA TRIPOLAR
TT - 560 - C/ TERM. C/ FIO TERRA**



**TOMADA TRIP MACHO
C/PF P/PAINEL
TTIC - 570**



**TOMADA TRIP MACHO
ENCAIXE P/PAINEL
TTIC - 571**



**TOMADA TRIPOLAR
TTIC - 569 - CONECTOR IC 15A-250V**



**TOMADA BIPOLAR
PAINEL OITINHO
TB - 575**



Barra



BARRA 180° 1x40
TORNEADO
ESTANHADO
DOURADO



BARRA 1x40x11,2MM
180° - 1 LADO DOURADO
180° - 1 LADO ESTANHADO



BARRA 2x40x11,2MM
180° - 1 LADO ESTANHADO



BARRA 180° 2x40x8,2MM
ESTANHADO E DOURADO



BARRA 90° 2x40x11,2MM
ESTANHADO E DOURADO



BARRA 90° 1x40x14,5MM
ESTANHADO



BARRA 1x40x15,0MM
180° - 1 LADO ESTANHADO
90° - 1 LADO DOURADO
90° - 1 LADO ESTANHADO



BARRA 180° 1x40x20,0MM
ESTANHADO E DOURADO



BARRA 180° 2x40x11,2MM
DUPLA 1 LADO ESTANHADO



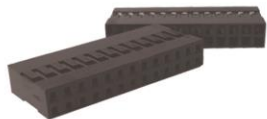
BARRA 180° 1x40x20,0MM
2 LADOS ESTANHADO
E DOURADO



BARRA DE CONECTOR
(SINDAL) 1x12
03A À 30 AMPERES



Modu



**ALOJAMENTO MODU
DUPLO 2,54MM
2 À 40 VIAS**



**ALOJAMENTO MODU
SIMPLES 2,54MM
1 À 40 VIAS**



**ALOJAMENTO MODU
C/FIO TERM. (FEMEA)
1 À 40 VIAS**



**LINHA MINI FIT
DIVERSAS VIAS**



**MODU TERMINAL
MO 8524 - FEMEA**



**MODU TERMINAL
MO 8545 - MACHO**



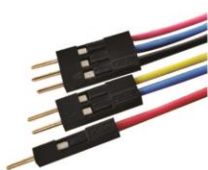
**MODU DUBOX (MCI)
2 À 40 VIAS**



**MODU DUBOX DUPLO
(MCI)
2 À 40 VIAS**



**MODU DUBOX
(MCI) 90°**



**ALOJAMENTO MODU
C/FIO TERM. MACHO
1 À 40 VIAS**



**MODU TERM. (JUMPER C/FIO)
P/ PROTOBOARD - 1 À 40 VIAS
MACHO X MACHO
MACHO X FEMEA
FEMEA X FEMEA**



**KIT BATERIA
TERMINAL FÊMEA 6,3
CLIMPADO + LUVA
FÊMEA 6,3**

KK



**ALOJ (FÊMEA) KKZAO
3,96MM 02 VIAS
2 À 40 VIAS**



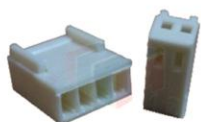
**KKZÃO TERMINAL
3,96MM
TKK - 396**



**CNT KKZÃO (MACHO)
3,96MM 180°
2 À 40 PINOS**



**CNT KKZÃO (MACHO)
3,96MM 90°
2 À 40 PINOS**



**ALOJ (FÊMEA)
KKZINHO
2,54MM
2 À 40 VIAS**



**ALOJ KK FÊMEA
2,54MM C/FIO
1 À 40 VIAS
SÉRIE - AKK - 2,54**



**KK TERMINAL
2,54MM
(KKZINHO)
TKK - 254**



**CNT KKZINHO
(MACHO)
2,54MM 180°
2 À 40 PINOS**



**CNT KKZINHO
(MACHO)
2,54MM 90°
2 À 40 PINOS**



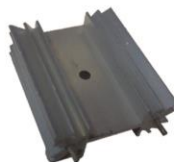
Dissipador



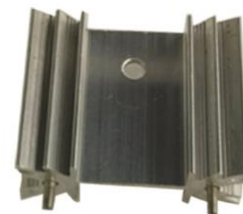
DISSIP. AL. PERFIL 34,5
ESP. 13 X ALT. 50
DP - 4-131 - S/PINO
DP - 4-132 - C/ PINO



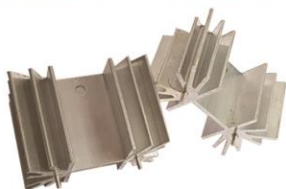
DISSIP. AL. PERFIL 34,5
ESP. 12 x ALT. 25
C/PINO FURO 5MM
TO220
DP - 4-5



DISSIP. AL. PERFIL 34,5
ESP. 12 x ALT. 40
C/PINO
DP - 4-6



DISSIP. AL. C/ PINO
PERFIL 34,5
ESP. 12 x ALT. 27
TO220 (FURO 5MM)
DP - 4-96



DISSIP. AL. PERFIL 42
ESP. 25 X ALT. 25 C/PINO
DP - 4-127 - FURO CENTRAL
DP - 4-129 - FURO ALTO



DISSIP. AL. PERFIL 35
ESP. 20 x ALT. 27
C/PINO
DP - 4-9



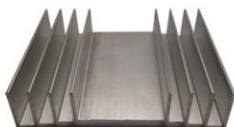
DISSIP. AL. PERFIL 35
ESP. 20 x ALT. 50
C/PINO
DP - 4-16



DISSIP. AL. PERFIL 35
ESP. 20 x ALT. 38
C/PINO
DP - 4-97



DISSIP. AL. PERFIL 35
ESP. 20 x ALT. 60
C/PINO TO220
DP - 4-17



DISSIP. AL. PERFIL 86
ESP. 20 x ALT. 65
DP - 4-14



DISSIP. AL. PERFIL 86,6
ESP. 20 x ALT. 30
DP - 4-184



DISSIP. AL. PERFIL 88
ESP. 19 x ALT. 37
DP - 4-19



DISSIP. AL. CHAPA
PERFIL 50,8
ESP. 12,7 x ALT. 31,8
DP - 4-33



DISSIP. AL. PERFIL 35
ESP. 15 x ALT. 22
DP - 4-30



DISSIP. AL. PERFIL 25
ESP. 25 x ALT. 15
DP - 4-10



Dissipador



DISSIP. AL. PERFIL 13,5
ESP. 21 x ALT. 17
TO220
DP - 4-7



DISSIP. AL. PERFIL 13,5
ESP. 15 x ALT. 17
TO220
DP - 4-8



DISSIP. AL. PERFIL 27,6
ESP. 15,6 x ALT. 15
C/FURO DIAM. 4MM
TO220 / DM822
DP - 4-11



DISSIP. AL. PERFIL 27,6
ESP. 16 x ALT. 15
TO220 / DM822
DP - 4-24



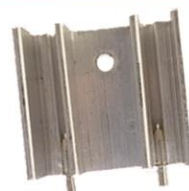
DISSIP. AL. PERFIL 27,6
ESP. 16 x ALT. 15
DP - 4-177



DISSIP. AL. PERFIL 27,8
ESP. 15,6 x ALT. 15
FURO (LUX.)
DP - 4-88



DISSIP. AL. PERFIL 27,6
ESP. 16 x ALT. 15
FURO (LUX.) C/PINO
DP - 4-175



DISSIP. AL. PERFIL 27,8
ESP. 15,6 x ALT. 25
DP - 4-123



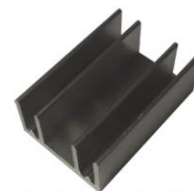
DISSIP. AL. PERFIL 27,6
ESP. 16 x ALT. 30
DP - 4-176



DISSIP. AL. PERFIL 27,5
ESP. 15 x ALT. 30
30MM S/FURO
TO220 / DM812
DP - 4-23



DISSIP. AL. PERFIL 27,8
ESP. 15,6 x ALT. 30
DP - 4-135



DISSIP. AL. PERFIL 27,6
ESP. 15,6 x ALT. 40
TO220 / DM809
DP - 4-20



DISSIP. AL. 4/50 PERFIL 27,6
ESP. 15,6 x ALT. 38
C/PINO FNT002 38MM
TO220 / DM809
DP - 4-50



DISSIP. AL. 4/51
PERFIL 27,6
ESP. 15,6 x ALT. 38
S/PINO
TO220 / DM109
DP - 4-51



DISSIP. AL. 4/109
PERFIL 27,6
ESP. 15,6 x ALT. 65
DP - 4-109



DISSIP. AL.
PERFIL 27,6
ESP. 15,6 x ALT. 50
C/PINO
DP - 4-15

KRE, Jumper e Soquete



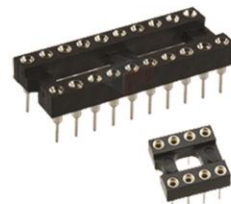
JUMPER C/HASTE ESTANHADA
JUMP. 8027



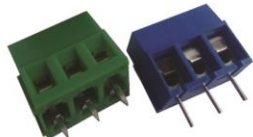
JUMPER MINI
JUMP. 8028



SOQUETE ESTAMPADO
6 À 40 PINOS



SOQUETE TORNEADO
6 À 40 PINOS



BORNE KRE 3 VIAS
KRE 450 - VERDE
KRE 455 - AZUL



BORNE KRE 2 VIAS
KRE 451 - VERDE
KRE 454 - AZUL



BORNE KRE MINI 2 VIAS
KRE 471 - AZUL
KRE 475 - VERDE



BORNE KRE MINI 3 VIAS
KRE 472 - AZUL
KRE 476 - VERDE

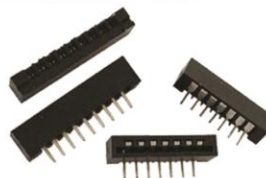
Latch e Header



CONECTOR HEADER
C-EJETOR 2,54MM
10T À 64T 180°
TEMOS 90° TB - 10T À 64T



CONECTOR HEADER
S-EJETOR 2,54MM
10T À 60T



CONECTOR
MEMBRANA 2,54MM
10 À 40 PINOS



LATCH
C/ ALIVIADOR FÊMEA
10 À 64 VIAS

Micro Switch



MICRO SWITCH SW
17MM - 5A
C/ ROLDANA
CMS-1022



MICRO SWITCH SW
18MM - 5A - 3T
CMS-1024



MICRO SWITCH SW
31,5MM - 5A - 3T
CMS-1023



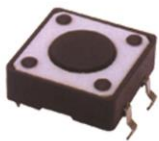
MICRO SWITCH SW
16A - 250V N/A
CMS-1025



MICRO SWITCH SW
56MM S/RODA PT 3T
CMS-1020



Chave



**CHAVE TACTIL
12X12 4T 180°**

4,3MM
8,5MM
9,5MM
12MM



**CHAVE TACTIL
6X6 4T 90°**

4,3MM
5MM
6,5MM
7MM
9,5MM
12,5MM



CHAVE TACTIL 6X6 4T 180°

4,3MM 15MM
5MM 17MM
7MM 19MM
9,5MM
11MM
13MM

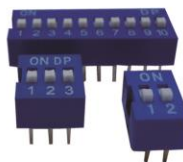


PUSH BOTTON 6T 8,5MM

PSH - 8100 S/TRAVA
PSH - 8101 C/TRAVA



**CHAVE PAD. 2TERM.-2POS.
(VM/VD) METALICA
CH. PLAST.
PAD - 8048**



**DIP. SWITCH 180° AZUL
01 À 12 VIAS**



PUSH BOTTON 6T CI/VM

PSH - 8200 S/TRAVA
PSH - 8201 C/TRAVA



**PUSH BOTTON QUADRADA
S/ TRAVA**

PSH - 8301 / BOTÃO - VM
PSH - 8302 / BOTÃO - VD
PSH - 8303 / BOTÃO - PT
C/ TRAVA
PSH - 8310 / BOTÃO - VM
PSH - 8311 / BOTÃO - VD
PSH - 8312 / BOTÃO - PT



PUSH BOTTON IMPORTADA

PSH - 8055 - VD NA
PSH - 8056 - PT NA
PSH - 8059 - VM NF



**PUSH BOTTON REDONDA
C/TRAVA PT - BOTÃO VM**

PSH - 8401
S/ TRAVA PT - BOTÃO VM
PSH - 8411



**PUSH BOTTON (FEAD)
NACIONAL**

PSH - 8057 - VM NF
PSH - 8058 - PT NA





DB



DB - 9 P/ SOLDA 180°
(DBM-9-180)
DB-9 180° MACHO
(DBF-9-180)
DB-9 180° FÊMEA



DB - 15 P/ SOLDA 180°
(DBM-15-180)
DB-15 180° MACHO
(DBF-15-180)
DB-15 180° FÊMEA



DB - 25 P/ SOLDA 180°
(DBM-25-180) DB-25 180° MACHO
(DBF-25-180) DB-25 180° FÊMEA



DB - KIT CURTO
BEGE, CINZA, PRETO
CAPA DB - 09
CAPA DB - 15
CAPA DB - 25



DB - KIT LONGO
BEGE, CINZA, PRETO
CAPA DB - 09
CAPA DB - 15
CAPA DB - 25

Conector RJ e Jack



PLUG MODULAR RJ 11
6x4C P/ JACK
(RJ-11-6x4)

PLUG MODULAR RJ 11
6x6C P/ JACK
(RJ11-6x6)



PLUG MODULAR RJ 45
8x8 P/ JACK
(RJ-45-8x8)



PLUG MODULAR RJ 11
4x4 P/ JACK
(RJ-11-4x4)



JACK P/ TELEFONE 180° / 90°
CINZA E PRETO
RJ11 / RJ45
4P4 / 6P6 / 8P8

Cooler



MICROVENTILADOR
80 X 80 12V
COL 80 x 80 x 25MM



MICROVENTILADOR
60 X 60 12V
COL 60 X 60 X 10MM
COL 60 X 60 X 20MM



MICROVENTILADOR
40 X 40 12V
COL 40 X 40 X 10MM
COL 40 X 40 X 20MM

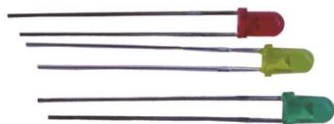


MICROVENTILADOR
120 X 120 12V
COL 120 X 120 X 25MM
COL 120 X 120 X 38MM



GRADE DE FERRO P/ MICROVENTILADOR (COOLER)
(GCOL-120120) - 120X120
(GCOL-8080) - 80X80

LED



LED 3MM DIFUSO 800-1000MCD
LED-8500 - VERMELHO
LED-8501 - AMARELO
LED-8502 - VERDE



LED 5MM DIFUSO 800-1000MCD
LED-8503 - VERMELHO
LED-8504 - AMARELO
LED-8505 - VERDE



LED RETANGULAR 2X5X7
LED-8506 - VERMELHO
LED-8507 - AMARELO
LED-8508 - VERDE



LED



LED - 5MM ALTO BRILHO TRANSP.

AMARELO
AZUL
BRANCO
LARANJA
VERDE
VERMELHO



LED - 3MM ALTO BRILHO TRANSP.

AMARELO
AZUL
BRANCO
LARANJA



LED 5MM ALTO BRILHO TRANSP. PISCA
DIVERSAS CORES



LED - 3MM ALTO BRILHO TRANSP. PISCA
DIVERSAS CORES



LED-8532

5MM BICOLOR LEITOSO VM/VD 2T

LED-8535

5MM BICOLOR LEITOSO VM/VD 3T

LED-8536

5MM BICOLOR TRANS. VM/VD 3T

LED-8537

5MM BICOLOR TRANS. VM/VD 2T

LED-8540

3MM BICOLOR TRANS. VM/VD 2T

LED-8542

3MM BICOLOR LEITOSO VM/VD 3T



LED-8601

5MM EMISSOR (TIL32) INFRA VERMELHO

LED-8602

5MM RECEPTOR (TIL78) INFRA VERMELHO

Suporte p/ Led



SINALIZADOR
110V E 220V
VM E VD



SL - 8560
OLHO DE BOI 5MM
SL - 8561
OLHO DE BOI 3MM



SL - 8557
SUPORTE P/ LED 5MM
PRETO



SL - 8552
SUPORTE PARA
LED 3MM PRETO



SL - 8559
SUPORTE PARA
LED 5MM CROMADO



SL - 8556
SUPORTE PARA
LED 3MM CROMADO



SL - 8553
SUPORTE PARA
LED 5MM PRETO



SUPORTE P/ LED ENCAIXE
(SL-8551) 5MM PT GARRA
(SL-8552) 3MM PT GARRA



Conector Adaptador Borne



CA-001
CONEC ADAPT ENC. MACHO
C/ BORNE KRE



CA-002
CONEC ADAPT P4 2,1MM
C/ BORNE KRE



CA-003
CONEC ADAPT JACK P4 2,1 FEMEA
C/ BORNE KRE

Fonte



FONTE CHAVEADA - 2A - 2,5A
CABO 1,5M 2T
6V, 9V, 12V, 24V



FONTE CHAVEADA - 1A
CABO 1,3M 2T
6V, 9V, 12V, 24V



FONTE CHAVEADA - 3A - 5A
CABO 1,5M 2T
6V, 9V, 12V, 24V

Bateria, Lâmpada e Acessórios



(SB-2032)
SUPORTE
P/BATERIA
CR2032



(CB-9H)
CLIP P/BATERIA 9V
HORIZONTAL
(TIPO I)



(CB-9V)
CLIP P/BATERIA 9V
VERTICAL (T)



BATERIA LITHIUM 3V
(BAT.-2016) CR 2016
(BAT.-2032) CR 2032



(BAT. A2312V)
BATERIA A23 12V
ALCALINA
P/CONTROLE



(BAT.-3,6V)
BATERIA 3,6V MAH
2 TERMINAIS



PILHA ALCALINA AA 1,5V GP15A
(PI-8901) 2U4
(PI-8904) 2U2
PILHA ZINCO AA
(PI-8902) COMUM 1,5V POWER PLUS



BATERIA 9V
(BAT.-9V) COMUM
(BAT.-9V) ALCALINA

PILHA ALCALINA AAA
(PI-8900) 2U2 1,5V GP24A
PILHA ZINCO AAA
(PI-8903) COMUM 1,5V POWER PLUS



Suporte, Botão, Flat e Espaguete



**ESPAQUETE
TERMO
RETRATIL**
1MM À 20MM



CABO FLAT CINZA
ROLO COM 76,5M²
10 À 64 VIAS
DIVERSAS BITOLAS
(AWG)



CABO FLAT COLORIDO
ROLO COM 61M²
10 À 64 VIAS
DIVERSAS BITOLAS
(AWG)



**SUPORE P/2 PILHAS
PQ AA (TIPO CANOA)**
(SP-8757) 1X2 (1 LADO)



**SUPORE P/4 PILHAS
PQ AA (TIPO CANOA)**
(SP-8756) 2X2
(2 LADOS) PT



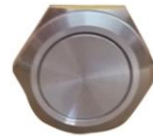
**SUPORE P/2 PILHAS
PALITO AAA PT**
(SP-8755) (2 LADOS)



**SUPORE P/4 PILHAS
PQ AA**
(SP-8758) 1X4 (1 LADO)



**BOTÃO DE
PULSO ANTI
VANDALISMO 2**



**BOTÃO DE
PULSO ANTI
VANDALISMO 3**



**BOTÃO DE
PULSO ANTI
VANDALISMO**

Plug



P2 PLÁSTICO
3,5MM MONO



P2 PLÁSTICO
3,5MM STÉREO



P10 PLÁSTICO
6,35MM MONO



P10 PLÁSTICO
6,35MM STÉREO

Plug Jack



(RB-357)
RABICHO J4 180°
2,1X5,5 C/CABO
30CM



(JACK-001)
JACK J4 2,1MM
C/CAPA



(JACK-J42,1)
JACK J4 REDONDO
P/ PAINEL 2,1



(JACK-007)
JACK J2 EST.
C/RABICHO
P/CABO



(JACK-006)
JACK J4 2,1x5,5
P/CABO



(JACK-005)
JACK J10 STÉREO 6T PLACA
OU SOLDA ISOLADO



(JACK-J10-MONO)
JACK J10 MONO 4T PLACA
OU SOLDA PLACA



(JACK-511)
JACK DIN 5 PINOS
P/ PLACA



(JACK-510)
JACK MINI DIN
P/CABO C/RAB.



Plug Acendedor



**PLUG ACENDEDOR
S/FUS, S/LED. C/ FIO P4
PA - 8435**



**PLUG ACENDEDOR
C/FUS, C/LED. C/ FIO P4
PA - 8436**



**PLUG ACENDEDOR
C/FUS, C/LED. S/FIO P4
PA - 8437**



**PLUG ACENDEDOR
S/FUS, S/LED. S/FIO P4
PA - 8438**

Cabo e Rabicho



**RABICHO PARALELO
P4 180°
COMPRIMENTO
1,00 À 2,00 METROS**



**RABICHO PARALELO
2X24 - P4 90°
COMPRIMENTO
1,00 À 2,00 METROS**



**PLUG AUTOMOTIVO
02 VIAS
(TERMINAL 4,0MM)
FIO 160MM X 1,5
PA - 152**



**PLUG AUTOMOTIVO
04 VIAS
(TERMINAL 4,0MM)
FIO 160MM X 1,5
PA - 155**



**RABICHO PARALELO
CORES : PRETO E BRANCO**

**BITOLA(GROSSURA)
2X0,50 / 2X0,75 / 2X1,00**

SÉRIE RBP

**COMPRIMENTO
1,00 À 2,00 METROS**



**RABICHO PHILIPS
RBPH - 2X0,50X1,00 - (TIPO 8)
RBPH - 2X0,50X1,50 - (TIPO 8)**



CABO PP PLANO

**CORES : PRETO E BRANCO
BITOLA (GROSSURA)
2X0,50 / 2X0,75**

SÉRIE CBPPP

**COMPRIMENTO
1,00 À 2,00 METROS**

**ENTREGAMOS DE ACORDO
COM O SEU PROJETO,
CONSULTE-NOS!**



Cabo e Rabicho



CABO PP REDONDO
CORES : PRETO E BRANCO
BITOLA (GROSSURA)
2X0,50 / 2X0,75
SÉRIE CBPPR
COMPRIMENTO
1,00 À 2,00 METROS



CABO PP TRIPOLAR
CORES : PRETO E BRANCO
BITOLA (GROSSURA)
3X0,50 / 3X0,75 / 3X1
SÉRIE CBPPT
COMPRIMENTO
1,00 À 2,00 METROS



CABO PP TRIPOLAR P/ MICRO
BITOLA (GROSSURA)
3x0,50 / 3x0,75 / 3x1,00 / 3x1,50
SÉRIE CBPPT-NEMA
COMPRIMENTO
1,00 À 2,00 METROS



CABO EXTENSÃO PP TRIPOLAR

BITOLA E COMPRIMENTO DE
ACORDO COM A SUA
NECESSIDADE



CABO EXTENSÃO PP BIPOLAR



PRENSA CABO

P/ RABICHO 2X0,50MM / PC - 368
P/ CABO PP 2X0,50MM / PC - 369
P/ CABO PP 3X075 / PC - 371



PRENSA CABO

PG 9 CC+P CZ 3X0,75/3X0,50/2X0,50 / PC - 430
PG 16 CP+P CZ P/CABO 3X1M E 3X2,5M / PC - 431
PG 11 CC+P / PC - 432
PG 7 / PC - 433
PG 13,5 / PC - 434
BSP 1/2 C+P (MODELO PG) / PC - 440
BSP 3/4 C+P (MODELO PG) / PC - 441

Passa Fio



LUVA PASSA FIO
P/ CABO PP
5MM / 7MM
LPF - 360 - PRETO



LUVA PASSA FIO
P/ RABICHO 2X0,50
LPF - 361 - PRETO



LUVA PASSA FIO BRANCO
LPF - 362 P/CABO PP 5MM / 7MM
LPF - 363 P/RABICHO 2X0,50



LPF - 364
DIAM. 14MM
INTER 8MM
ALT. 8MM



LPF - 365
DIAM. 13MM
INTER 6,4MM
ALT. 7MM



LPF - 366
DIAM. 15,4MM
INTER 8MM
ALT. 7,2MM



LPF - 367
DIAM. 21,0MM
INTER 7,5MM
ALT. 6,8MM



LPF - 368
DIAM. 9MM
INTER 5MM
ALT. 6,5MM



Passa Fio



LPF - 369
DIAM. 8,8MM
INTER 3MM
ALT. 4,8MM



LPF - 370
DIAM. 10,05MM
INTER 5MM
ALT. 5MM



LPF - 371
DIAM. 14MM
INTER 6,4MM
ALT. 8MM



LPF - 372
DIAM. 15,5MM
INTER 10MM
ALT. 7,4MM



LPF - 373
DIAM. 15,7MM
INTER 4,5MM
ALT. 7MM



LPF - 374
DIAM. 16,1MM
INTER 6,8MM
ALT. 8,9MM



LPF - 375
DIAM. 19,3MM
INTER 10MM
ALT. 8,4MM



LPF - 376
DIAM. 23,8MM
INTER 12MM
ALT. 7,2MM



LPF - 377
DIAM. 25MM
INTER 13MM
ALT. 6,3MM

Suporte PVC "PÉ"



SUPORTE PVC "PÉ"
DIAM. 9,5MM
INTER 9,4MM
ALT. 6,3MM
SP - 20008



SUPORTE PVC "PÉ"
DIAM. 11,8MM
INTER 7MM
ALT. 6,8MM
SP - 20510



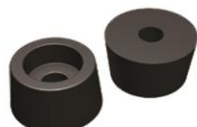
SUPORTE PVC "PÉ"
DIAM. 11,3MM
INTER 9,4MM
ALT. 4,5MM
SP - 21512



SUPORTE PVC "PÉ"
DIAM. 12,2MM
INTER 12,2MM
ALT. 6,3MM
SP - 22513



SUPORTE PVC "PÉ"
DIAM. 12,2MM
INTER 12,2MM
ALT. 6,3MM
SP - 23013



SUPORTE PVC "PÉ"
DIAM. 14MM
INTER 12MM
ALT. 9,3MM
SP - 23509



SUPORTE PVC "PÉ"
DIAM. 14,3MM
INTER 14MM
ALT. 8,8MM
SP - 24011



SUPORTE PVC "PÉ"
DIAM. 15,3MM
INTER 15MM
ALT. 6,9MM
SP - 24595



SUPORTE PVC "PÉ"
DIAM. 19,5MM
INTER 16,3MM
ALT. 10MM
SP - 25017



SUPORTE PVC "PÉ"
DIAM. 15MM
INTER 6,7MM
ALT. 11,6MM
SP - 25519



SUPORTE PVC "PÉ"
DIAM. 23,8MM
INTER 20,5MM
ALT. 10MM
SP - 26015



SUPORTE PVC "PÉ"
DIAM. 31MM
INTER 23MM
ALT. 17MM
SP - 28080



SUPORTE PVC "PÉ"
DIAM. 38MM
INTER 30MM
ALT. 15,6MM
SP - 281



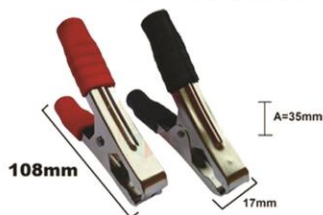
SUPORTE PVC "PÉ"
DIAM. 40MM
INTER 33,5MM
ALT. 35MM
SP - 29099



Garra Jacaré

GARRA JACARÉ BATERIA 100A

GJ - 8215 - VERMELHO
GJ - 8216 - PRETO



GARRA JACARÉ BATERIA MD 50A

GJ - 8211 - VERMELHO
GJ - 8212 - PRETO



GARRA JACARÉ 76MM C/ SINAL +/-

GJ - 8219 - VERMELHO
GJ - 8220 - PRETO



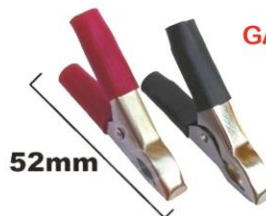
GARRA JACARÉ GRD. C/PARAF. 52MM

GJ - 8207 - VERMELHO
GJ - 8208 - PRETO



GARRA JACARÉ 10A - 52MM

GJ - 8223 - VERMELHO
GJ - 8224 - PRETO



GARRA JACARÉ PEQUENA

C/CAPA 27MM 5A

GJ - 8201 - VERMELHO
GJ - 8202 - PRETO



GARRA JACARÉ MÉDIA C/CAPA

35MM 5A

GJ - 8203 - VERMELHO
GJ - 8204 - PRETO



GARRA JACARÉ GRANDE C/CAPA

45MM 5A

GJ - 8205 - VERMELHO
GJ - 8206 - PRETO



Abraçadeira

ABRAÇADEIRA PLÁSTICA BRANCA

(ABC-720) (3)2,5X100MM (T18R)
(ABC-722) (4)3,6X200MM
(ABC-724) (4)3,6X150MM (T30R)



ABRAÇADEIRA PLÁSTICA PRETA

(ABC-721) (3)2,5X100MM (T18R)
(ABC-723) (4)3,6X200MM
(ABC-725) (4)3,6X150MM (T30R)





Base Alto Falante



**BASE ALTO
FALANTE N.º 01**
BAF - 001



**BASE ALTO
FALANTE N.º 02**
BAF - 002



**BASE ALTO
FALANTE N.º 03**
C/ 2 TERM.
BAF - 003



**BASE ALTO
FALANTE N.º 07**
C/ FIBRA DE VIDRO
BAF - 007



**BASE ALTO
FALANTE N.º 08**
BAF - 008

Barra de Terminais



BARRA DE TERMINAIS 1/2 METROS - BR - 1/2M²



BARRA DE TERMINAIS 128 MM C/20T
BR - 20T

Soquete p/ Lâmpada



SOQUETE P/LAMPADA
18/27 180º
SQL - 1827



SOQUETE P/LAMPADA
18/47 BAIONETA 2T
SQL - 1847

Arruela

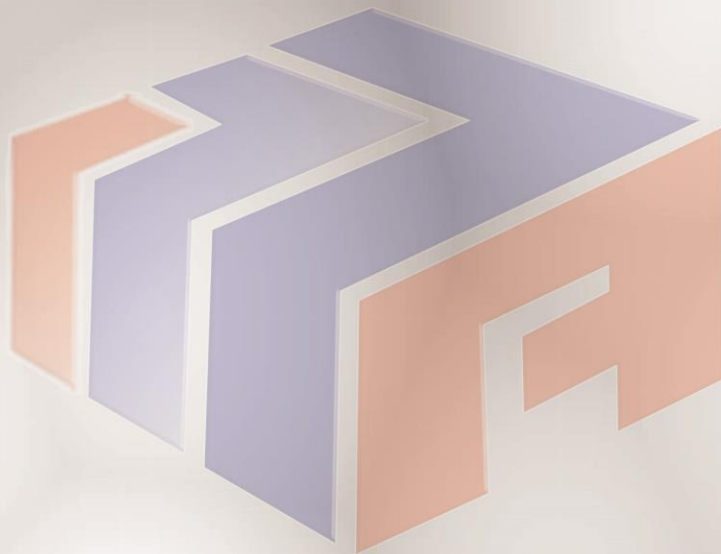


- 07 - (ARR-1/104) ARRUELA DE FENOLITE 1/104 LISA 1,2MM
- 05 - (ARR-1/36) ARRUELA FIBRA 1/36
- 06 - (ARR-1/37) ARRUELA DE FIBRA VERMELHA 1/37
- 03 - (ARR-1/38) ARRUELA DE FENOLITE PRETO 1,00MM FURO 3,2
- 04 - (ARR-1/57) ARRUELA DE FENOLITE MARROM 0,5MM FURO 3,2
- 02 - (ARR-1/8) ARRUELA 1/8 (AÇO)
- 01 - (ARR-AD2A) ARRUELA DENTADA M4 4M/M - AD2A 4,3 AÇO/PRETO

PRODUTOS

Chaves
Chave Tactil
Push Botton
GT e GTV
Terminal
Treminal Isolado
Arruela
Soquete
KRE
Jumper
Modu
Canon

Mica
Potenciômetro
Knob
Resistor
Fusível
Porta Fusível
Plug Automotivo
Garra Jacaré
Tomada



KK
Barra
Led
Suporte p/ Led
Capacitor
Dissipador
Semicondutor
Diodo
Relê
Cristal
Varistor

ArsolComp

Componentes Eletrônicos

Borne
Conector F
DB
Plug
Jack
Cooler
RJ
Rabicho
Cabo
Bateria
Antena
Abraçadeira



Rua Alexandre Petta, 192 - Vila Norma - Cep 08062-150 - São Paulo - SP

Fone/Fax: **(11) 2041-2832 - 2049-1036 - 2041-4574 - 2048-6650**

e-mail: contato@arsolcomp.com.br - Site: www.arsolcomp.com.br

Siga nossas Redes Sociais:

